

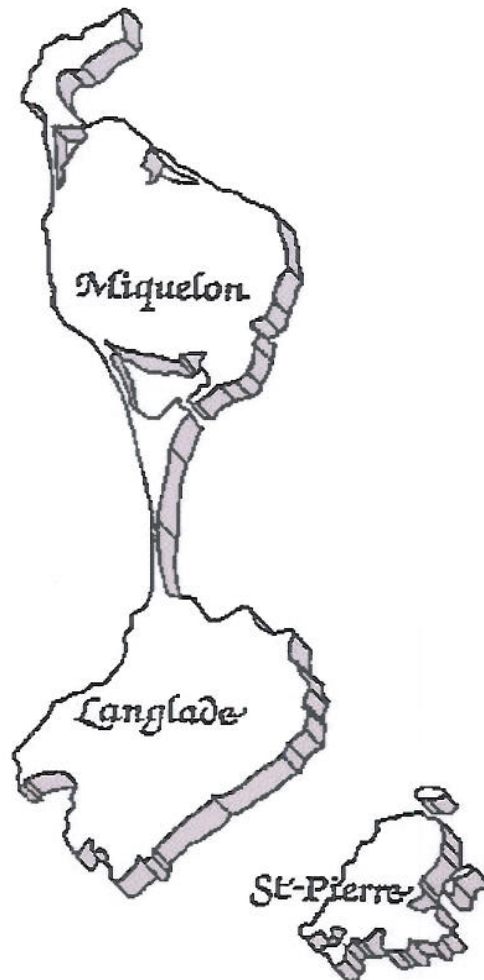


Ministère de l'emploi, de la cohésion sociale et du logement

SITUATION DE L'EMPLOI à SAINT-PIERRE ET MIQUELON

SYNTHESE MENSUELLE

Mai 2008



SAINT-PIERRE ET MIQUELON

Service du Travail, de l'Emploi et de la Formation Professionnelle

Angle des rues des Petits Pêcheurs et Abbé Pierre Gervain - B.P. 4212
97500 SAINT-PIERRE ET MIQUELON

☎ : 05.08.41.19.60 - 📠 : 05.08.41.19.61 - 💻 : stefp.975@travail.gouv.fr

COMMENTAIRES MAI 2008



Du fait d'une reprise vigoureuse et précoce dans la plupart des secteurs, le nombre de demandeurs d'emploi inscrits à l'ANPE en fin de mois (197) est le plus faible depuis 5 ans à la même époque (304 en 2007, 320 en 2006, 273 en 2005, 304 en 2004).

Sur un mois, le reflux de la demande d'emploi s'élève à 145 (197 contre 342).

Au plan catégoriel, certaines évolutions significatives se poursuivent : par rapport à l'année précédente et à la demande globale en catégorie 1, la proportion des jeunes de moins de 26 ans (20,3% avec une baisse de 48,7% sur 12 mois) décroît fortement, ainsi que celle des moins de 31 ans (30,96 % au lieu de 40,46 % en 2007) du fait notamment d'une diminution marquée des jeunes femmes, sur le bassin de St Pierre (11,68 % au lieu de 17,76 % en 2007).

La tendance baissière du chômage de longue durée se poursuit (48 demandeurs d'emploi contre 69 en 2007) et est surtout caractérisée sur le bassin de Miquelon (5 demandeurs d'emploi contre 19 en 2007), ainsi que sur le bassin de St Pierre pour les hommes en chômage depuis 12 à 24 mois.

Sur le marché du travail, la reprise se traduit par un nombre de radiations (128 contre 48 le mois précédent) largement supérieur à celui des inscriptions (25 contre 33 le mois précédent).

Dans le même temps, l'ANPE a pourvu depuis le début de l'année 111 offres d'emploi sur 125 déposées (83 sont liées à un CDD de plus d'un mois, 18 à un CDD inférieur à 1 mois).

Au plan sectoriel, on note une reprise d'activité forte dans le BTP (-45 DE) et le secteur lié des transports et de la logistique (-25 DE), le personnel des services à la personne et à la collectivité (-14 DE), celui des services administratifs et commerciaux (-14 DE) ainsi que celui de la pêche et de l'agriculture (-15 DE).

Au titre de la politique de l'emploi, on note la conclusion de 17 contrats d'accompagnement à l'emploi dans le secteur non marchand, et 8 entrées en stage collectif de formation et d'insertion professionnelle (chantier du bâtiment).

**SITUATION FLASH SUR L'EMPLOI
A SAINT-PIERRE ET MIQUELON**

MAI 2008

		Tendances sur 1 mois	Tendances sur 1 an
D.E.FM. (Catégorie 1)	197	↘ - 145	↘ - 107
Hommes	104	↘ - 105	↘ - 69
Femmes	93	↘ - 40	↘ - 38
Jeunes (<i>jusqu'à 30 ans révolus</i>)	61	↘ - 45	↘ - 62
CLD 12 mois	33	↘ - 11	↘ - 19
D.E.E. (Demandes d'emploi enregistrées)	25	↘ - 1	↘ - 2
D.E.S. (Demandes d'emploi sorties)	128	↗ + 90	↗ + 43
CAE en cours	33	↗ + 15	↘ - 16
CEC en cours	0		↘ - 5
Emploi-Jeunes/conventions triennales	8	↘ - 1	→

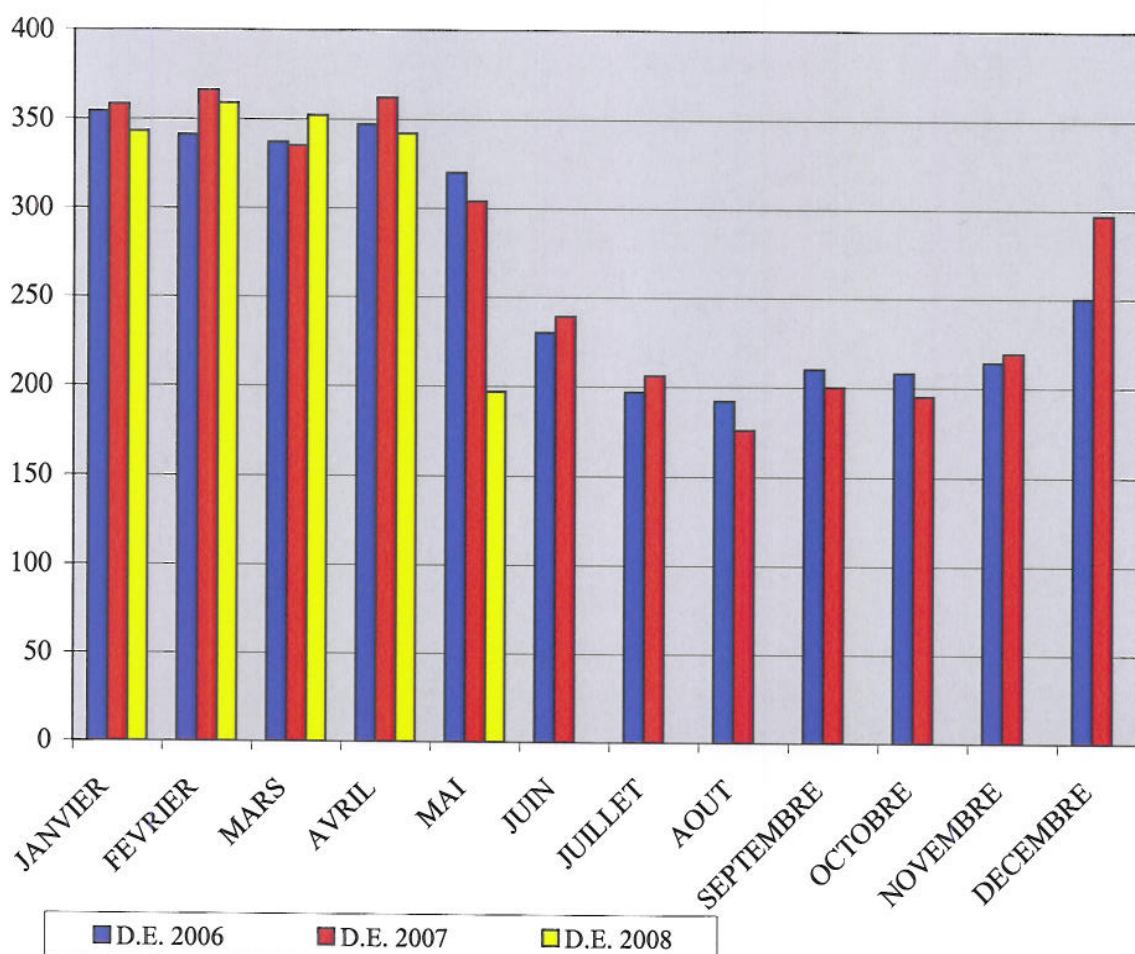
**SITUATION DE L'EMPLOI
SAINT-PIERRE ET MIQUELON**

MAI 2008

DEMANDEURS D'EMPLOI INSCRITS A L'ANPE EN FIN DE MOIS (DEFM)

Catégorie 1 : personne sans emploi, immédiatement disponible à la recherche d'un contrat à durée indéterminée à temps plein.

		Janv.	Fev.	Mars	Avril	Mai	Juin	Juillet	Août	Sept.	Oct.	Nov.	Déc.
2004	Nombre	321	335	329	342	304	230	169	170	173	182	212	283
	Evolution Annuelle	-14,17%	-5,37%	-2,95%	-3,39%	-6,75%	-15,75%	-16,34%	4,29%	-0,57%	6,43%	9,84%	12,30%
2005	Nombre	358	375	364	376	273	229	204	191	183	173	185	252
	Evolution Annuelle	11,53%	11,94%	10,64%	9,94%	-10,20%	-0,43%	20,71%	12,35%	5,78%	-4,95%	-12,74%	-10,95%
2006	Nombre	354	341	337	347	320	230	197	192	210	208	214	250
	Evolution Annuelle	-1,12%	-9,07%	-7,42%	-7,71%	17,22%	0,44%	-3,43%	0,52%	14,75%	20,23%	15,68%	-0,79%
2007	Nombre	358	366	335	362	304	239	206	176	200	195	219	297
	Evolution Annuelle	1,13%	7,33%	-0,59%	4,32%	-5,00%	3,91%	4,57%	-8,33%	-4,76%	-6,25%	2,34%	18,80%
2008	Nombre	343	359	352	342	197							
	Evolution Annuelle	-4,19%	-1,91%	5,07%	-5,52%	-35,20%							



LE MARCHÉ DU TRAVAIL A SAINT-PIERRE ET MIQUELON

MAI 2008

		MAI 2008	AVRIL 2008	MAI 2007	Variation en % par rapport	
					au mois précédent	même mois année précédente
D.E.F.M. Catégorie 1	ST-PIERRE	167	264	230	-36,7%	-27,4%
	MIQUELON	30	78	74	-61,5%	-59,5%
	ARCHIPEL	197	342	304	-42,4%	-35,2%
Offre d'emploi non satisfaite en fin de mois	ARCHIPEL	4	8	8		
D.E.F.M. Indemnisés	ARCHIPEL	170	294	245	-42,2%	-30,6%
<i>dont</i>						
D.E. en A.S.S.		nd	16	15	#VALEUR!	#VALEUR!
Personnes en AS FNE		nd	1	4	#VALEUR!	#VALEUR!

DEMANDEURS D'EMPLOI EN FIN DE MOIS

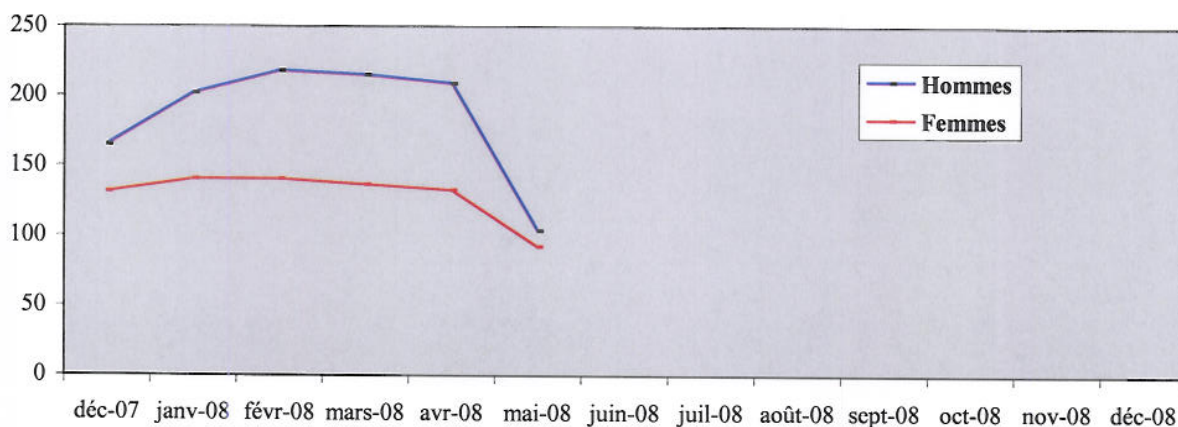
Catégorie 1 DE recherchant CDI à temps plein	197	342	304	-42,4%	-35,2%
Catégorie 2 DE recherchant CDI à temps partiel	22	26	22	-15,4%	0,0%
Catégorie 3 DE recherchant CDD temporaire ou saisonnier	25	46	46	-45,65%	-45,65%
TOTAL 1 + 2 + 3	244	414	372	-41,1%	-34,4%
Catégorie 4 DE non immédiatement disponibles	50	46	44	8,70%	13,64%
Catégorie 5 Changement d'emploi	27	19	32	42,11%	-15,63%
Catégorie 6 DE non disponibles CDI temps plein	83	49	61	69,39%	36,07%
Catégorie 7 DE non disponibles CDI temps partiel	6	3	2	100,00%	200,00%
Catégorie 8 DE non disponibles CDD temporaire ou saisonnier	5	1	3	400,00%	66,67%
TOTAL INTEGRAL	415	532	514	-21,99%	-19,26%

**DONNEES LOCALES SUR LE CHÔMAGE PAR BASSIN D'EMPLOI
PAR TRANCHE D'ÂGE DES D.E.F.M. EN CATEGORIE 1
ET MESURE DU CHÔMAGE DE LONGUE DURÉE**

MAI 2008

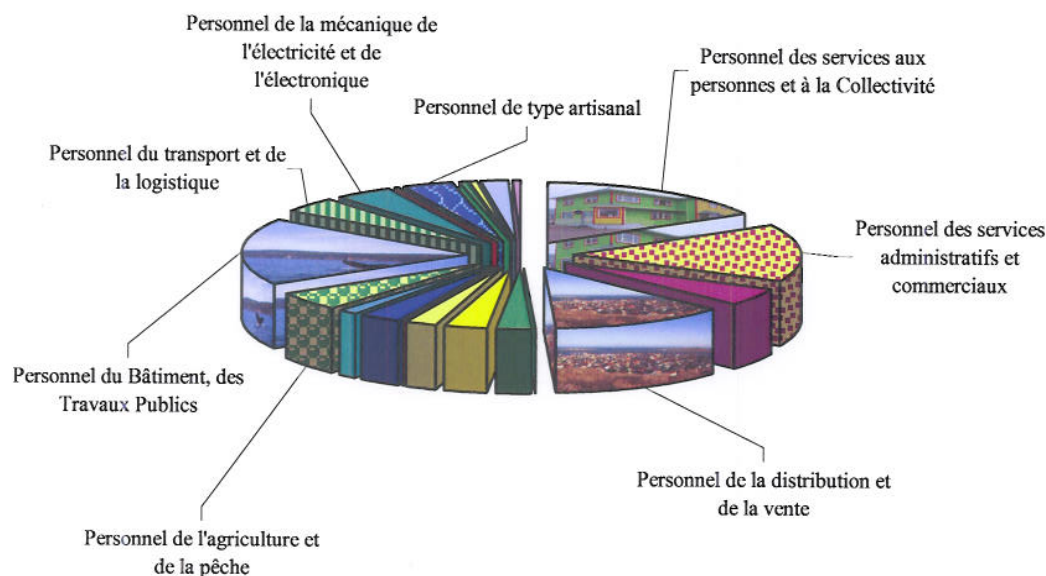
RUBRIQUES		BASSIN D'EMPLOI				ENSEMBLE DE L'ARCHIPEL		TAUX GÉNÉRAL
		SAINT-PIERRE		MIQUELON		DE L'ARCHIPEL		
		Données brutes	%	Données brutes	%	Données brutes	%	
Jeunes jusqu'à 30 ans	H	32	64%	6	55%	38	62%	19,29%
	F	18	36%	5	45%	23	38%	11,68%
	E	50	100%	11	100%	61		30,96%
de 31 à 49 ans	H	50	51%	8	53%	58	51%	29,44%
	F	48	49%	7	47%	55	49%	27,92%
	E	98	100%	15	100%	113		57,36%
50 ans et plus	H	7	37%	1	25%	8	35%	4,06%
	F	12	63%	3	75%	15	65%	7,61%
	E	19	100%	4	100%	23		11,68%
Ensemble des D.E.F.M.	H	89	53%	15	50%	104	53%	52,79%
	F	78	47%	15	50%	93	47%	47,21%
	E	167	100%	30	100%	197		100,00%

Chômage de longue durée		hommes	femmes	hommes	femmes	hommes	femmes	
		12/24 mois	11	19	1	2	12	
	<i>s-total</i>	30		3		33		
24/36 mois		5	5	0	1	5	6	5,6%
	<i>s-total</i>	10		1		11		
+ 3 ans		2	1	0	1	2	2	2,0%
	<i>s-total</i>	3		1		4		
	<i>s-total</i>	18	25	1	4	19	29	
	<i>total</i>	43		5		48		24,4%



DEMANDEURS D'EMPLOI au 31 MAI 2008 PAR GRANDS SECTEURS D'ACTIVITES

SECTEURS D'ACTIVITES		ST-PIERRE	MIQUELON	TOTAL
11-	Personnel des services aux personnes et à la Collectivité	31	2	33
12-	Personnel des services administratifs et commerciaux	23	7	30
13-	Personnel de l'industrie hôtelière	9	0	9
14-	Personnel de la distribution et de la vente	22	3	25
21-	Professionnels des arts et du spectacle	0	0	0
22-	Professionnels de la formation initiale et continue	5	0	5
23-	Professionnels de l'intervention sociale, du développement local et de l'emploi	5	1	6
24-	Professionnels de la santé - Professions para-médicales	3	1	4
31-	Professionnels de la santé - Professions médicales	0	0	0
32-	Cadres administratifs et professionnels de l'information et de la communication	6	0	6
33-	Cadres commerciaux	3	0	3
41-	Personnel de l'agriculture et de la pêche	7	3	10
42-	Personnel du Bâtiment, des Travaux Publics	26	9	35
43-	Personnel du transport et de la logistique	7	1	8
44-	Personnel de la mécanique de l'électricité et de l'électronique	7	1	8
45-	Personnel des industries de Process	0	0	0
46-	Personnel autres industries	1	0	1
47-	Personnel de type artisanal	7	0	7
52-	Techniciens industriels	1	0	1
53-	Cadres techniques de l'industrie	1	0	1
61-	Agents de maîtrise, techniciens et cadres techniques hors industrie	3	1	4
00-	Divers	0	1	1
TOTAL		167	30	197

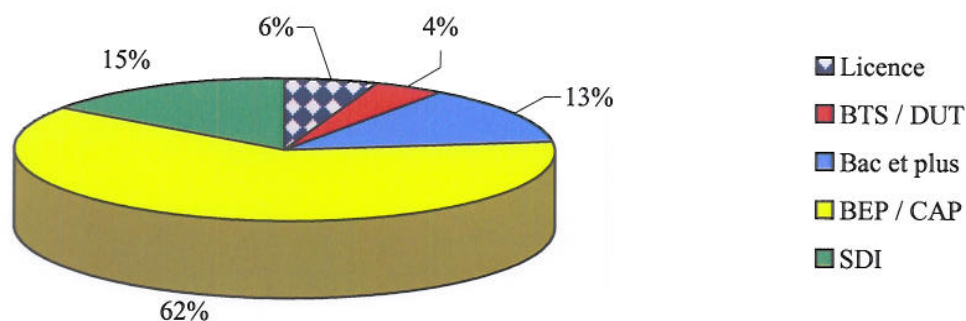


RÉPARTITION PAR NIVEAU DE FORMATION

MAI 2008

NIVEAUX	Nombre		
	Saint-Pierre	Miquelon	Total
Formation de niveau égal ou supérieur à celui de la Licence ou des Ecoles d'Ingénieurs (Équivalent au niveau II ou I de l'Éducation Nationale)	10	1	11
Formation du niveau du Brevet de Technicien Supérieur ou du Diplôme des Instituts Universitaires de Technologie et de fin de premier cycle de l'enseignement supérieur (Équivalent au niveau III de l'Éducation Nationale)	7	1	8
Formation de niveau équivalent à celui du Baccalauréat ou du Brevet Technicien Diplôme obtenu du Baccalauréat ou du Brevet de Technicien (Équivalent au niveau IV de l'Éducation Nationale)	23	3	26
Diplôme obtenu du Brevet d'Études Professionnelles (BEP) et du Certificat d'Aptitude Professionnelle (CAP) Formation du niveau BEP ou CAP (Équivalent au niveau V de l'Éducation Nationale)	107	15	122
Pas de formation allant au-delà de la fin de la scolarité obligatoire (Équivalent au niveau VI de l'Éducation Nationale)	20	10	30
TOTAL	167	30	197

Répartition sur l'Archipel



PRINCIPALES ACTIONS DE LA POLITIQUE DE L'EMPLOI

Données au 31 mai 2008

	Flux du mois	Effectif en charge	CUMUL ANNÉE		
			2008	2007	2006
Emploi aidé dans le secteur non marchand					
- CAE (Contrat d'Accompagnement dans l'Emploi à/c 2006)		33			
. Conventions	17		28	52	35
. Avenants	0		4	13	9
- CEC (aucune nouvelle mesure à/c 2006)		0			
. Conventions					
. Avenants (renouvellements jusqu'à terme)	0		0	3	4
- Emplois-Jeunes / Conventions pluriannuelles		8			
Emploi aidé dans le secteur marchand					
- <u>Contrats d'Accès à l'Emploi</u> (CAE-DOM)	0	11	0	6	15
- <u>Contrats en alternance</u>					
. Apprentissage	0	3	1	2	8
. Contrat de professionnalisation	0	5	5	0	0
- <u>Chômage partiel</u>					
. Nombre d'heures autorisées	0,00	0	0,00	16392,83	35185,50
- <u>Créations d'entreprise</u>					
. Chéquiers conseil délivrés	0		1	3	0
. Projets Initiative Jeunes (volet création)	0		0	4	5
Insertion - Formation					
- SFIP Collectifs (entrées en stage)	8	8	8	26	28
- SFIP Individuels (entrées en stage)	0	0	1	7	8
- PIJ (volet Formation)	1	21	3	27	27
Accompagnement des restructurations - Prérétraites					
- <u>FNE formation ou adaptation</u>		0			
. Conventions signées	0		0	0	0
. Bénéficiaires potentiels	0				
- <u>Allocations spécifiques FNE</u>					
. Bénéficiaires sur convention antérieure		1			
. Conventions signées	0	0			
. Bénéficiaires potentiels	0	5	5		
- <u>Allocations préretraite progressive</u>		0			
. Conventions signées	0				
. Bénéficiaires potentiels	0				

RÉPARTITION DES OFFRES D'EMPLOI DÉPOSÉES EN MAI

type A : CDI

type B : CDD supérieur à 1 mois

type C : occasionnels < 1 mois

Saint-Pierre le, 18/06/08

NAF	Secteurs d'actives	Nature des contrats			Total
		type A	type B	type C	
01, 02, 03	Agriculture, sylviculture et pêche		1		1
05 ... 09	Industries extractives				
10 ... 33	Industrie manufacturière				
35	Production et distribution d'électricité, de gaz, de vapeur et d'air conditionné				
36 ... 39	Production et distribution d'eau ; assainissement, gestion des déchets et dépollution				
41, 42, 43	Construction		2		2
45, 46, 47	Commerce ; réparation d'automobiles et de motocycles	1	2	1	4
49 ... 53	Transports et entreposage				
55, 56	Hébergement et restauration	3	1		4
58 ... 63	Information et communication				
64, 65, 66	Activités financières et d'assurance				
68	Activités immobilières				
69 ... 75	Activités spécialisées, scientifiques et techniques				0
77 ... 82	Activités de services administratifs et de soutien			1	1
84	Administration publique		17		17
85	Enseignement	1	4		
86, 87, 88	Santé humaine et action sociale	1			1
90 ... 93	Arts, spectacles et activités récréatives			1	
94, 95, 96	Autres activités de services		3	1	4
97, 98	Activités des ménages en tant qu'employeurs ; activités indifférenciées des ménages en tant que producteurs de biens et services pour usage propre	3			
99	Activités extra-territoriales				
	Total	9	30	4	43

Sur les offres déposées en mai 38 ont été pourvues, 4 sont en attente et 1 a été annulée